

危険

生徒・先生の安全のために 黒板も定期点検を 受けましょう！

**実際に落下事故は
発生しています！**



2021年4月 北海道札幌市内の小学校

授業中に突然黒板が落下し、
教員の頭を直撃する事故が発生。
高さ2.3mの高さから
1.2m×3.6mの黒板が落下しました。

今こんな状態はありませんか？



キズが入っている
暗線が赤くなっている



黒板が摩耗して光っている



パーツがなくなっている

※黒板面の色彩、光沢度、表面の粗さ等は、日本産業規格(JIS)で規定されています。
また、「学校環境衛生の基準」で毎年1回検査を行うことが規定されています。

無料メンテナンス受付中

4月、5月、6月 限定
10月、11月

- 黒板屋さんは、「より良い状態で長く大切に使って頂きたい」と思っています。
- 黒板屋さんは、「日頃のお手入れ方法を多くの人に知って頂きたい」と思っています。
- 1校様あたり普通教室 12教室までの正面中央黒板 の清掃・点検を行ないます。

No.	点検項目・点検内容など	チェック欄
01	黒板面が、書きにくい、消しにくいということはないか？	異常：あり ・ なし
02	黒板面に、さび・キズ・凹み・付着物等の異常はないか？	異常：あり ・ なし
03	黒板面の「色彩」が適切か？（摩耗等による変色をしていないか）	異常：あり ・ なし
04	黒板面の「光沢度」が高すぎないか？（摩耗により反射が強くないか）	異常：あり ・ なし
05	黒板面の「表面粗さ」は正常か？（摩耗してチョークが滑っていないか）	異常：あり ・ なし
06	枠・粉受け・押え縁が、外れたり、割れたりしていないか？	異常：あり ・ なし
07	チョークBOX、ピクチャーレール、フックが、外れたり、割れたりしていないか？	異常：あり ・ なし
08	壁面への取り付けに、グラつき・ガタツキはないか？	異常：あり ・ なし

学校のICT化を進める第一歩に!

◆◆スクリーンとして使えるホーロー黒板 / ホワイトボードを提案中◆◆



スクリーン兼用黒板ホーロー「クリアグリーン」



スクリーン兼用白板ホーロー「クリアホワイト」

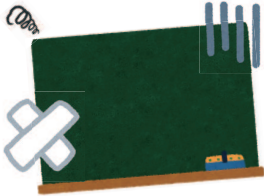
黒板貼替 1200×3600mm (スチール黒板の場合)

¥48,000 (税別) より + 配送搬入施工等
諸経費は別途

白板貼替 1200×3600mm (ホーロー白板の場合)

¥88,000 (税別) より + 配送搬入施工等
諸経費は別途

貼替用黒板・ホワイトボード **のお知らせ**



今、こんな状態の黒板はありませんか?

- 黒板に書いた文字が消しにくい
- 黒板が光って見づらい
- チョークが滑って書きにくい
- 黒板の色がうすくなった

それなら!

黒板をリニューアルしませんか?



リニューアルは、
既存の黒板に
新しい黒板/白板を
上貼りします!

短時間で

1カ所あたり1時間程度
放課後で作業を完了可能

低コストで

枠と下地はそのまま使用
古い黒板の処分費は不要

安全に

有害物質を発生させず
教室の環境に影響なし

新品に

上塗り・補修等ではなく
黒板表面は「新品」です

黒板を白板に変更OK

黒/青/グレー等のボードにも貼替可能

映写が美しい黒板も

映せて書き消しできるスクリーン黒板/白板もあります

高耐久&長寿命

ホーロー黒板/白板なら傷付きにくく、摩耗しません

キレイに書けます

「暗線入り」にすると、文字や図形がまっすぐ書けます

詳しいお問い合わせは

 **ミライノガッコウカンパニー**
HIRAI NO GAKKOU COMPANY

(株)いわま黒板製作所

〒765-0040 香川県善通寺市与北町1131

【TEL】0877-62-1631 【FAX】0877-62-6021



202410-500