

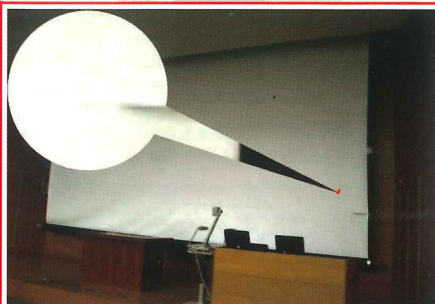
ご利用中の舞台装置、メンテナンスは大丈夫ですか？

装置の修繕・保守・更新なら、いわま黒板にお任せください！

※いわま黒板では独自にスクリーン / 大型吊り物装置の耐用年数を定めております

【修繕目安：5年～ / 更新目安：15年】

各種メンテナンス及び修繕と更新のご提案



? スクリーン生地破れは見当たりませんか？

! 生地**脱落**の可能性があります

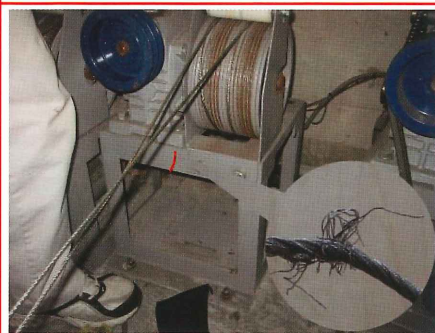
特に大型のスクリーンは生地を継ぎ足して制作することがあります。この場合、継ぎ足し部分が経年劣化により剥がれてくる事があります。生地の張替またはスクリーン入替をお勧めします。



? 電動カーテン開閉装置のベルトが磨耗していませんか？

! カーテン**完全停止**の可能性があります

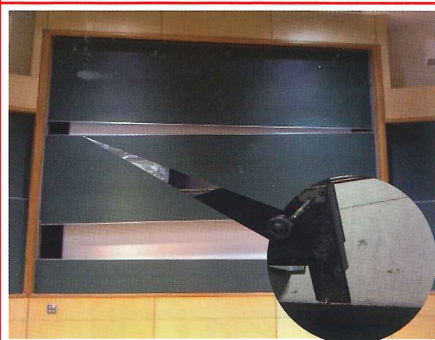
ベルトの老朽化や異物付着によって磨耗し切断される場合があります。この場合、カーテン開閉ができなくなります。ベルト交換や駆動モーターの点検をお勧めします。



? バトン昇降装置のワイヤーが破損していませんか？

! 切断による懸垂物**落下**の可能性があります

ワイヤーの巻取り不良によって「ねじれ」を起こす場合があります。この場合、極端にワイヤー強度が低下し切断の恐れがあります。ワイヤー交換や装置そのものの点検や入替をお勧めします。



? 黒板などの上下交換収納装置から異音が聞こえませんか？

! 破損により黒板(ホワイトボード)**落下**の可能性があります

経年劣化やアンバランスな荷重によって滑車に歪みが生じる場合があります。この場合、滑車からワイヤーが外れたり落下する恐れがあります。滑車の点検や入替をお勧めします。

その他にも、舞台演出を損なう恐れのある「生地汚れ」や「暗幕・カーテンの破れ」など気づかなかった不具合があるかも知れません。この機会に是非点検のご検討をいかがでしょうか？

詳しいお問い合わせは

(株)いわま黒板製作所

E-mail : iwama@lime.ocn.ne.jp

香川オフィス ● TEL 0877-62-1631

FAX 0877-62-6021

岡山オフィス ● TEL 086-259-2990

FAX 086-259-2991

